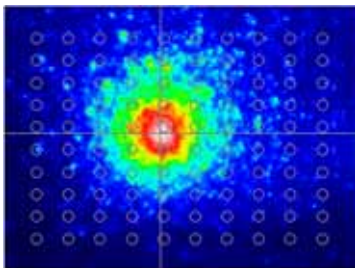


실제 화상 위에서 계측위치설정



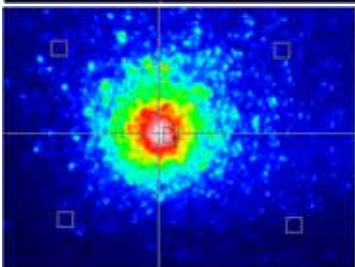
계측화면

- RISA-X 시스템의 중심이 되는 고기능 범용 계측 해석 시스템
- 개발, 설계부분에서의 기초 데이터 해석, 제품개발에 있어서 계측&해석
- 3CCD 채용의 고해상도 계측 : XGA 1024×760(RGB) 의 화상 해상도
- 화면에 동시에 표시할 수 있는 10 종류의 각종 표현방식 & 계측수치
- 계측수치의 CSV & Text 보존으로 문서작성에 편리
- 저휘도부터 고휘도까지의 광범위 계측이 가능 : 자체 Auto shutter control 기능 탑재
- 사용자 교정기능에 의한 간단교정 기능 탑재 : 복수교정 데이터 보존기능 보유
- 고속 연산 시스템에 의한 고속 계측 : 2 초/100 포인트 계측
- 기울어진 방향부터의 계측을 자동적으로 계측이 가능하게 한 자동위치 인식 시스템 탑재
- Passive 구동 샘플도 계측이 가능하도록 샘플링 주파수 변경 엔진 탑재
- 계측 할 샘플의 실측에 맞게 mm 단위의 원, 사각 설정가능



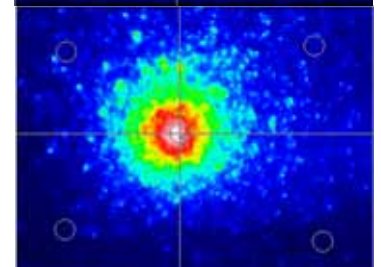
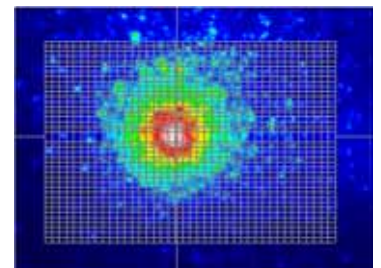
분할 포인트 계측 원형
(최대 200×200)

분할 포인트 계측 사각

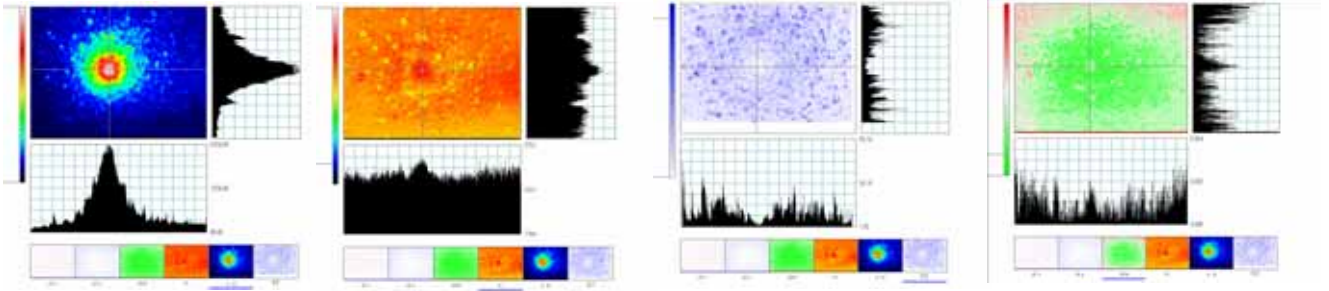


지정 포인트 원형 계측
(최대 100)

지정 포인트 사각 계측



계측화면 표시기능

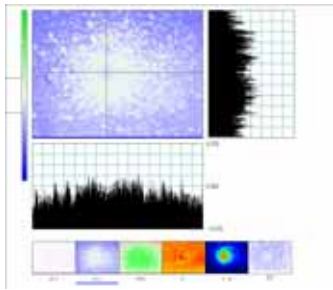


휘도분포&단면표시

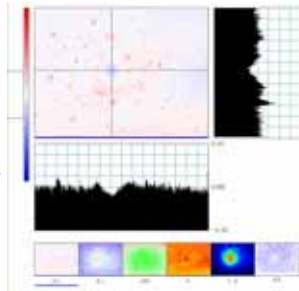
색온도&단면표시

휘도 Mura&단면표시

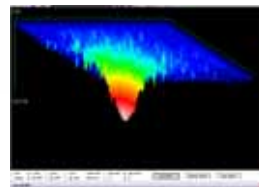
Δx & 단면표시



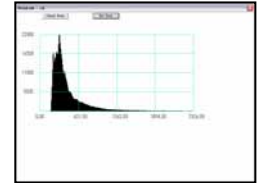
Δx y & 단면표시



Δy & 단면표시



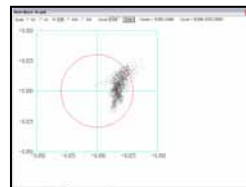
휘도 삼차원표시



휘도 히스토그램표시

계측값	n	x	y	cd
1	1	0.384	0.340	225.14
2	1	0.384	0.340	223.55
3	1	0.384	0.347	234.09
4	1	0.384	0.347	229.74
5	1	0.384	0.348	244.40
6	1	0.384	0.350	266.85
7	1	0.385	0.351	276.11
8	1	0.384	0.350	278.86
9	1	0.385	0.351	285.00
10	1	0.389	0.352	319.29
11	1	0.387	0.354	341.64
12	1	0.387	0.355	356.09
13	1	0.389	0.357	374.19
14	1	0.387	0.357	387.71
15	1	0.385	0.354	394.56
16	1	0.385	0.353	328.87
17	1	0.385	0.350	321.35
18	1	0.385	0.353	321.79
19	1	0.385	0.353	322.40
20	1	0.385	0.356	338.93
21	1	0.386	0.357	366.29
22	1	0.388	0.357	379.01
23	1	0.385	0.356	364.04
24	1	0.385	0.355	341.17
25	1	0.384	0.352	303.43
26	1	0.384	0.351	305.64
27	1	0.384	0.352	329.58
28	1	0.384	0.352	330.80
29	1	0.384	0.352	325.42
30	1	0.384	0.352	338.64
31	1	0.384	0.350	309.68
32	1	0.389	0.348	288.17
33	1	0.382	0.349	289.95
34	1	0.382	0.349	289.10
35	1	0.383	0.348	275.79
36	1	0.382	0.347	258.57
37	1	0.382	0.346	259.85
38	1	0.382	0.345	244.86
39	1	0.381	0.344	224.93
40	1	0.381	0.343	225.29
2	2	0.384	0.347	235.24
3	2	0.385	0.348	246.29
4	2	0.385	0.349	253.50

계측수치 데이터 표시



색분포 상관도

Sample Calc. Go
R= 27, G= 21, B= 19
x=0.362, y=0.367, cd=226.60

화상위 임의 점 계측수치

데이터 보존방식

- 화상 데이터 RISA 화상 데이터(셔터스피드, 감도, 화상) : `***.rsi (2.3M)`
- 동화상 데이터 : `***.bmp (2.3M)`
- 계측수치 Text & CSV
- 계측방식 RISA 데이터

다른 기능

- 복수 데이터 비교표시
- 휘도 등치선 표시
- 매뉴얼 셔터 컨트롤 기능
- Passive 구동 대응계측 (60-1KHz)

- 휘도의 유사색 레벨 자동설정 모드
- 유사색 표시 Area 의 자동인식 모드
- 주변부분 계측 모드
- 단면 커서 : 스크롤 기능 보유